

Art. 6000B+3900A

Miscelatore termostatico doccia incasso 3/4"

- maniglia
- ingressi da 3/4"
- isolamento acustico
- senza rubinetto di arresto da ordinare separatamente

N.B. il miscelatore deve essere sempre ordinato con il rubinetto di arresto N290SB+6090A

Parte esterna

Finiture:

- Cromo** 29 02 6000B
- Nickel PVD** 29 95 6000B
- Matt Gun Metal PVD** 29 P5 6000B
- Matt British Gold PVD** 29 P6 6000B
- Matt Copper PVD** 29 P9 6000B
- Oro Plus** 29 01 6000B

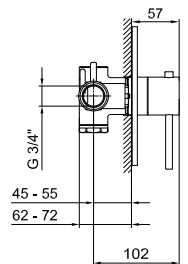
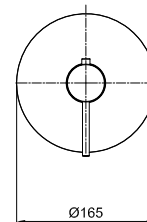
Parte da incasso

Finiture:

- 19 00 3900A

Uscita libera

Pressione (bar)	Portata (l/min)
0,5	11
1	41
2	53
3	61
4	67



Progetto:

Stanza:

Data:

Commento:

Certificazioni:

