

Art. 4800B+3900A

Miscelatore termostatico doccia incasso 3/4"

- maniglia
- ingressi da 3/4"
- isolamento acustico
- senza rubinetto di arresto da ordinare separatamente

N.B. il miscelatore deve essere sempre ordinato con il rubinetto di arresto 4890B+3970A

Parte esterna

Finiture:

- Cromo** 42 02 4800B
- Nero Opaco** 42 13 4800B
- Bianco Opaco** 42 29 4800B

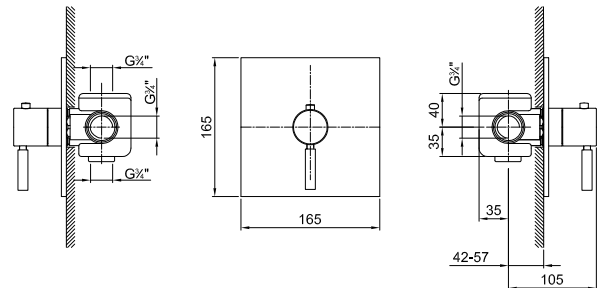
Parte da incasso

Finiture:

- 19 00 3900A

Uscita libera

Pressione (bar)	Portata (l/min)
0,5	11
1	41
2	53
3	61
4	67



Progetto:

Stanza:

Data:

Commento:

Certificazioni:

