

Art. F473B+D373A

Miscelatore termostatico doccia incasso 3/4"

- maniglie
- deviatore a rotazione con chiusura a 3 uscite
- solo per montaggio orizzontale
- ingresso da 3/4"

Parte esterna

Finiture:

Acciaio spazzolato 34 93 F473B

Parte da incasso

Finiture:

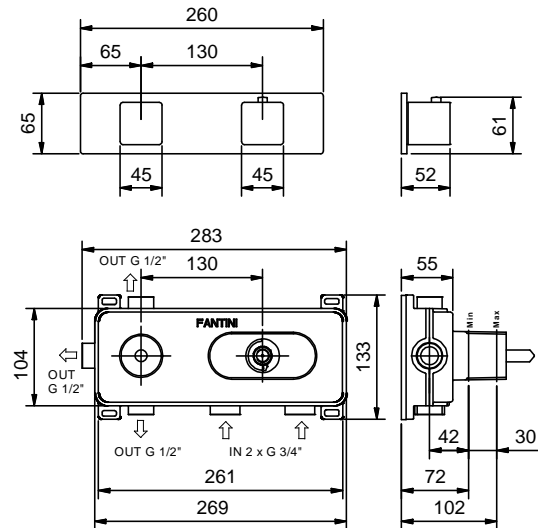
19 00 D373A

Progetto:

Stanza:

Data:

Commento:



Certificazioni: