

# INTERNI

THE MAGAZINE OF INTERIORS  
AND CONTEMPORARY DESIGN

N°10 OTTOBRE

OCTOBER 2020

MENSILE ITALIA / MONTHLY ITALY € 10

DISTRIBUTION 24 SETTEMBRE/SEPTEMBER 2020

AT € 19,50 - BE € 18,50 - CH CHF 19,80 - DE € 23,50

DK kr 165 - E € 17 - F € 18 - MC CMC Dinar € 18,10

PT € 17 - SE kr 170 - US \$ 30

Poste Italiane SpA - Sped. in A.P.D.L. 353/05

art. 1, comma 1, DCB Verona

GRUPPO  MONDADORI



DESIGNER'S WEEK MILANO



NEW PLAYONE 90 DI **FIR ITALIA** RAPPRESENTA IL RESTYLING DI UNA COLLEZIONE AZIENDALE FIRMATA FRANCESCO LUCHESE. RESPONSABILE ANCHE DI QUESTA ATTUALIZZAZIONE, OGGI LA LINEA PREVEDE UN DESIGN ANCOR PIÙ MINIMALISTA. ANGOLI PIÙ SECCHI E UNA LEVA ALLUNGATA SU UNA BOCCA DI EROGAZIONE PIÙ SOTTILE. OLTRE CHE IN FINITURA CROMATA, I RUBINETTI DI NEW PLAYONE 90 SONO DISPONIBILI NELLE FINITURE BLACK TO WHITE, MATT LUXE E MATT GOLDEN.

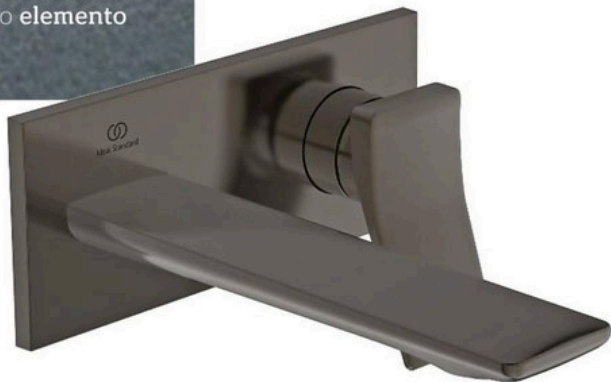


## LE FORME DELL'ACQUA

Linee **scultoree** e tagli **geometrici** o sagome **curve** e **arrotondate**. Ai **miscelatori** è affidato il compito di attribuire un'ideale struttura al prezioso **elemento**



NICE, LA NUOVA COLLEZIONE DI RUBINETTI DI **FANTINI**, RAPPRESENTA "UN OMAGGIO ALLESENZA DELL'ACQUA E ALLA SUA BELLEZZA: TRASPARENTE, FRESCA E COLORATA", PER CITARE LE PAROLE DEI DESIGNER DEL PROGETTO, MATTEO THUN & ANTONIO RODRIGUEZ. I MISCELATORI DELLA LINEA SONO DISPONIBILI IN VERSIONE MONOFORO E TRE FORI CON MANIGLIE IN METACRILATO TRASPARENTE.



DI LUDOVICA + ROBERTO PALOMBA PER **IDEAL STANDARD**. CONCA È LA NUOVA LINEA DI MISCELATORI DAL DESIGN QUADRATO, CON MISCELATORE ULTRAPIATTO E MANIGLIA SOTTILE E LEGGERAMENTE RICURVA. QUATTRO LE FINITURE DISPONIBILI: CROMATO, SILVER STORM, BRUSHED GOLD E MAGNETIC GREY.

ELEMENTO CHIAVE DELLA COLLEZIONE DI MISCELATORI SPRINT COLOR DI **GUGLIELMI** È IL COMANDO PRIVO DI FORI DISPONIBILE IN UNA SERIE DI RIVESTIMENTI CHE SPAZIANO DAL MARMO AL CORIAN NELLE FINITURE OPACA E LUCIDA, CONSENTENDO LA MASSIMA PERSONALIZZAZIONE. IL MODELLO IN FOTO È NELLA VERSIONE ORO ROSA SATINATO.

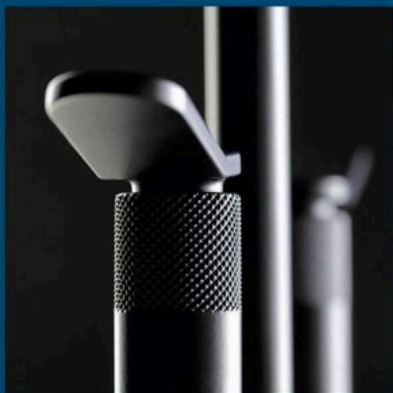


CREATA DA STUDIO ADOLINI PER **QUADRODESIGN** LA SERIE DI RUBINETTI IN ACCIAIO VALVOLATO1 RICHIAMA IL FASCINO DEI TIPICI MODELLI INDUSTRIALI E, GRAZIE A UN UNICO SISTEMA DI COMANDO DA INCASSO ABBINABILE A DIVERSI CORPI DI EROGAZIONE, PERMETTE DI ELABORARE SVARIATE SOLUZIONI FORMALI SECONDO UN VASTO PROGRAMMA TIPOLOGICO.



DAL PROGETTO ABOUTWATER DI **BOFFI E FANTINI** AA/27, DESIGN MICHAEL ANASTASSIADES, RUBINETTO DI GRANDE PUREZZA FORMALE IN CUI BOCCA E MANOPOLA SONO UNITE DA UN ELEMENTO CILINDRICO ORIZZONTALE. È REALIZZATO NELLE VERSIONI ACCIAIO INOSSIDABILE SATINATO E MATT GUN METAL PVD. LA SERIE È COMPLETATA DAL MISCELATORE DA PAVIMENTO ESTERNO E DAL SOFFIONE DOCCIA PER INSTALLAZIONE A PARETE.

DISEGNATO DA DAVID LOPEZ QUINCOCES PER **ZUCCHETTI**, HELM RIPRENDE LA TIPOLOGIA CLASSICA DEL RUBINETTO CON MANIGLIA A CROCE E LA ATTUALIZZA IN UNA SCOMPOSIZIONE E RICOMPOSIZIONE DI VOLUMI CILINDRICI. PRIMA LINEA DI MISCELATORI INTERAMENTE IN ACCIAIO LANCIATA DAL BRAND HELM È UNA SERIE VERSATILE E IDONEA A MOLTEPLICI SOLUZIONI DI INTERIOR.



DI ANGELETTIRUZZA DESIGN PER **CRISTINA** EAST SIDE È UNA LINEA DI MISCELATORI CHE RICHIAMA GIÀ DAL NOME LE ATMOSFERE INDUSTRIAL TIPICHE DEI LOFT NEWYORCHESI DEGLI ANNI '70. UNA COLLEZIONE IN CUI LE FINITURE SONO PARTI INTEGRANTI DEL PROGETTO STESSO, E SPAZIANO DAL CROMO NERO SPAZZOLATO AL METAL SPAZZOLATO, DAL GOLD BRASS AL NERO OPACO FINO A UN OTTONE ANTICO CHE CONSENTE SCELTE ANCOR PIÙ PERSONALI.

