

311.19 il bagno

OGGI E DOMANI

il bagno



DBI cronistoria - IREMI COPUL PATROCINO DI ASSOBAGNO - IZBNFORMATION SPA - ANNO 11 - GENNAIO/FEBBRAIO 2019 www.iremi.it

DBI cronistoria

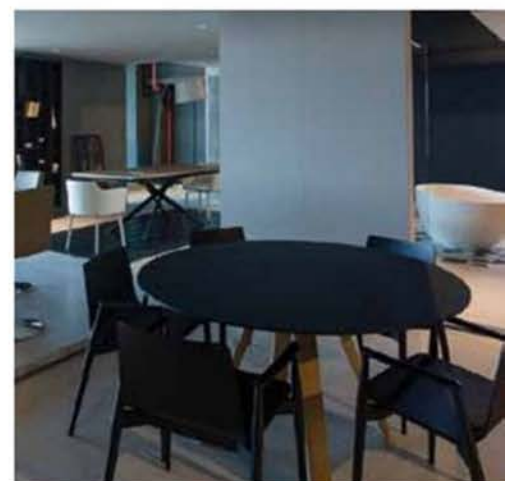


IN COPERTINA KUADRA 2.0 BY NOVELLINI. CONTINUA L'EVOLUZIONE DI UNA DELLE STORICHE CABINE DOCCIA NOVELLINI, CHE ANCHE NEL CATALOGO 2019 SI DISTINGUE PER LE SUE SOLUZIONI UNICHE.

NUOVI SCENARI PER LO SHOWROOM ARREDOBAGNO

Per la distribuzione arredobagno è un momento storico di cambiamento fisiologico e, quindi, entra in gioco il Dna: chi è predisposto lo affronta attivamente sapendo dove andare, chi non lo è si fa trascinare. Ma il punto è... dove? Individuare nuovi possibili scenari è importante, ed è il contributo che Il Bagno Oggi e Domani intende dare al settore.

a cura della **Redazione**



Il mondo showroom ci appartiene e ci appassiona, e negli ultimi anni non solo lo abbiamo osservato e raccontato, ma lo abbiamo anche studiato, interrogato e coinvolto in appassionanti discussioni. Ricordiamo l'indagine "Osservatorio Arredobagno 2017" realizzata nel corso del 2017, presentata durante una tavola rotonda presso Assobagno e pubblicata parzialmente sul fascicolo del Bagno Oggi e Domani n.304/2017. E più recentemente, nel 2018, l'ampio Speciale Showroom, scritto a più mani da esperti e collaboratori della rivista e arricchito dalle tante voci che dal Nord al Sud del mercato arredobagno hanno accettato di raccontarci la loro esperienza presente e la loro visione futura della distribuzione. Testimonianze soggettive e reali, di aziende e distributori, condivise con la nostra Redazione con passione e orgoglio, che meritano ora di "uscire" dalla carta per confrontarsi dal vivo tra di loro e aiutarci così a delineare pochi ma oggettivi "Nuovi Scenari per lo Showroom arredobagno", il titolo della nostra indagine 2019.

IL FUTURO DELLO SHOWROOM

(di **Giuseppe Piazza**)

Il punto vendita è e sarà ancora per molto un elemento fondamentale nella filiera dell'arredobagno. Il suo ruolo e la sua connotazione fisica, nondimeno, stanno registrando cambiamenti, talvolta repentini, ancora non bene codificati e inseriti, in modo preciso, un nuovo concept funzionale.

Questo fattore, più che un problema, può essere considerata un'ottima opportunità di crescita e sviluppo della distribuzione e apre i fronti a nuovi scenari per ridisegnare i confini e le caratteristiche operative degli spazi commerciali. Su questa riflessione, nel 2018 Il Bagno oggi e domani, in collaborazione con Nordest Innovazione, ha contribuito con un'indagine quantitativa su alcuni aspetti gestionali e di offerta di valore. Questo lavoro di ricerca prosegue quest'anno con un progetto di analisi qualitativa, che coinvolgerà esponenti della produzione, della distribuzione e della progettazione e che, attraverso una serie di workshop di design

